

RSPP ing. Mariano Margarella

Ottobre 2022

NUMERI TELEFONICI DI EMERGENZA

Vigili del Fuoco	115
Carabinieri	112
Polizia	113
Pronto Soccorso	118

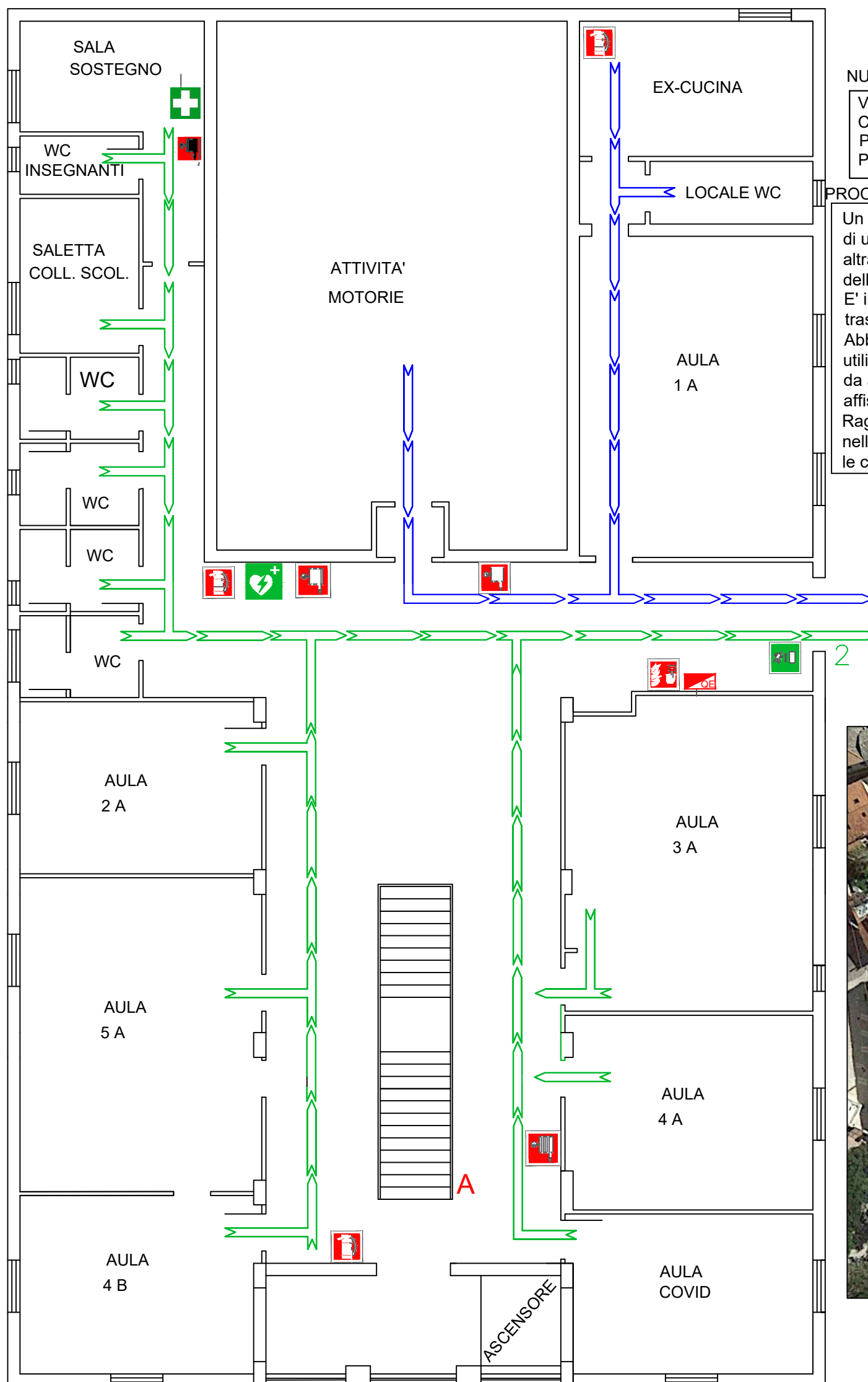
PROCEDURE DA ADOTTARE IN CASO DI ALLARME

Un segnale acustico continuo e prolungato avverte di una situazione di emergenza per incendio o altra natura che richiede un'evacuazione immediata dell'edificio.

E' importante mantenere la calma ed evitare di trasmettere il panico ad altre persone.

Abbandonare i locali con calma ma senza indugio, utilizzando le uscite di sicurezza più vicine indicate da apposita segnaletica e riportate nelle planimetrie affisse.

Raggiunto il punto di raccolta non rientrare nell'edificio fino a quando non vengono ripristinate le condizioni di normalità.



IN CASO DI EMERGENZA COVID

Uscire con la mascherina indossata  
Mantenere la distanza di almeno 1 m  
da ogni altra persona sia lungo i percorsi  
che nella zona di raccolta

EMERGENZA INCENDIO

Adottare le procedure di evacuazione previste  
in caso di allarme

SE IL FUMO RENDE IMPRATICABILE L'USCITA

- Rientrare nel locale chiudendo la porta
- Mantenersi il più basso possibile
- Proteggere le vie respiratorie
- Manifestare la propria presenza

SEGNALAZIONE DI PERICOLO

Chiunque individui un principio di incendio o rilevi qualche altro fatto anomalo (presenza di fumo, scoppi, crolli, spargimenti di sostanze infiammabili ecc.) deve avvertire immediatamente un addetto della squadra di emergenza segnalando:  
la natura dell'emergenza  
il luogo dell'emergenza  
l'eventuale presenza di infortunati

LEGENDA

	ESTINTORE		PERCORSO D'ESODO
	IDRANTE		SCALA INTERNA
	QUADRO ELETTRICO		SCALINATA ESTERNA
	CASSETTA PRIMO SOCCORSO		USCITE DI EMERGENZA
	ALLARME CAMPANELLA		1a-1b-2
	DEFIBRILLATORE		USCITE DI EMERGENZA
			VOI SIETE QUI
			ZONA DI RACCOLTA